

Die Zukunft heißt Inverter-Technologie

- **Stufenlose Leistungsanpassung:** Im Gegensatz zu herkömmlichen Wärmepumpen, diese können nur ein- und ausgeschaltet werden, passen Inverter-Wärmepumpen ihre Leistung stufenlos an den aktuellen Bedarf an.
- **Effizienter Betrieb:** Anpassung der Leistung reduziert den Energieverbrauch und senkt Stromkosten.
- **Geringere Stromspitzen:** Kontinuierlicher Betrieb vermeidet hohe Stromspitzen.
- **Stabile Raumtemperatur:** Gleichmäßige Heizleistung verhindert Temperaturschwankungen.
- **Schnellere Anpassung:** Reagiert schneller auf Temperaturveränderungen.
- **Weniger Verschleiß:** Vermeidet häufiges Ein- und Ausschalten, was die Lebensdauer erhöht.
- **Reduzierte Wartungskosten:** Weniger Belastung der Komponenten verringert den Wartungsbedarf.
- **Reduzierte Geräuscentwicklung:** Allmähliche Leistungsanpassung sorgt für leisen Betrieb.
- **Moderne Steuerungstechnologie:** Fortschrittliche Steuerungssysteme ermöglichen eine präzise Regelung und Anpassung der Heizleistung.
- **Erhöhung des Immobilienwerts:** Die Installation einer modernen Heizungstechnologie steigert den Wert einer Immobilie.

UND WAS KÖNNEN WIR FÜR SIE TUN?

Die RTS GmbH verfügt heutzutage nicht nur über Kompetenzen im Kerngeschäft „erdverlegter Rohrleitungsbau“, sondern hat sich in über fünf Jahrzehnten zu einem echten Netzbauspezialisten mit einem breiten Leistungsspektrum weiterentwickelt. Mit unserem Engagement in den Bereichen Fern- und Erdwärme, Photovoltaik und Ladeinfrastruktur für E-Mobilität leisten wir einen positiven Beitrag in Sachen Nachhaltigkeit und Umweltschutz.



Alles aus einer Hand!

Wir sind auch Spezialisten für Photovoltaik, Ladesäulen und Geothermie.

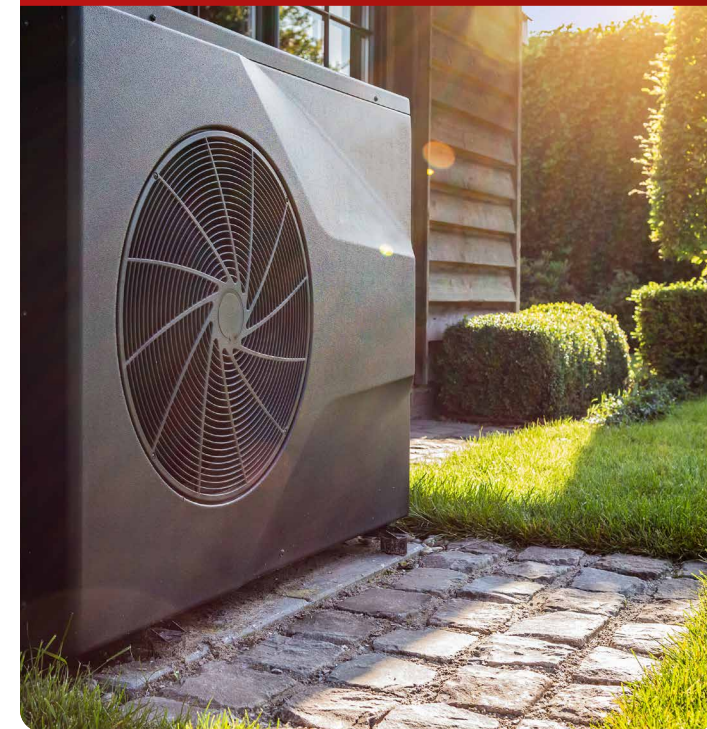
Wir senden Ihnen gerne unseren Flyer zu diesen Themen zu, sprechen Sie uns an.

Rohrnetz-Technik Schaumburg GmbH
Fabrikstraße 6-8
33659 Bielefeld
Fon: 0521 584932-50
Fax: 0521 584932-60
info@rts-bielefeld.de
www.rts-bielefeld.de



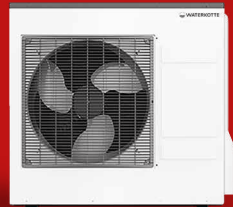
Flexibel dank Inverter-Technologie

WÄRMEPUMPEN





Heizungsrechner



Flexibel dank Inverter-Technologie

WÄRMEPUMPEN

Was ist eine Wärmepumpe?

Einfach erklärt nutzt eine Wärmepumpe kostenfreie Energie aus der Umwelt zum Heizen – aus der Umgebungsluft oder dem Erdreich – und ist damit unabhängig von fossilen Brennstoffen wie Erdgas oder Heizöl. Lediglich Strom ist zum Betrieb der Wärmepumpe notwendig. Den Betriebsstrom setzt die Wärmepumpe äußerst effizient ein und gewinnt mit einer Kilowattstunde Strom drei bis vier Kilowattstunden zusätzliche Wärme aus der direkten Umgebung Ihres Hauses. Wenn Sie für den Betriebsstrom Ökostrom

oder Solarstrom aus einer eigenen Photovoltaikanlage verwenden, heizen Sie mit einer Wärmepumpe vollkommen CO₂-frei und weitgehend autark.

Unsere Leistungen:

- **Beratung und Konzeptionierung**
- **Auslegen einer passenden Wärmepumpe**
- **Demontage und Entsorgung der alten Anlage**
- **Montage der neuen Wärmepumpe**
- **Austausch von Heizkörpern, Nachrüsten von Fußbodenheizung**
- **Alle dazugehörigen Elektroarbeiten**
- **Hydraulischer Abgleich und Inbetriebnahme**
- **Wartung und Instandhaltung**

Vorteile einer Wärmepumpe

- Umwelt- und klimafreundlich, da ohne fossile Brennstoffe geheizt wird
- Umweltwärme ist kostenfrei verfügbar und muss nur erschlossen werden
- Komplette CO₂-frei mit Ökostrom oder eigenem Solarstrom
- Hohe Unabhängigkeit, lediglich auf Betriebsstrom angewiesen
- Hohe staatliche Förderung
- Kann im Sommer auch kühlen und spart die Anschaffung einer zusätzlichen Klimaanlage
- Ideales Heizsystem bei vorhandener Photovoltaik-Anlage
- Einfache Bedienung am Gerät, per Fernbedienung oder App
- Wartungsarm mit geringen Wartungskosten

Förderung

Hausbesitzer, die ihre Raumwärme ökologisch aus erneuerbarer Energie anstatt mit fossilen Energieträgern erzeugen wollen, profitieren weiterhin von umfangreichen Förderungen. Hier den Überblick zu behalten und für sich die bestmögliche Förderung zu ermitteln, ist mitunter eine Herausforderung. Mit unserem professionellen Fördermanagement unterstützen wir Sie gerne bei der Antragsstellung und beantworten Ihre Fragen

Die Kombination von Wärmepumpen und Photovoltaikanlagen

Die Kombination wird nicht zusätzlich gefördert, dennoch erhalten Sie für Wärmepumpen und Photovoltaikanlagen separate staatliche Förderungen. Außerdem verbessert die Kombination Ihrer Wärmepumpe mit einer Photovoltaikanlage Ihre CO₂-Bilanz und Ihren Autarkiegrad bei der Energieversorgung, da Teile des Strombedarfs der Wärmepumpe so mit erneuerbarem Solarstrom gedeckt werden können.

